

# COMBIMATE



- Made in Italy
- Due utensili in una sola macchina
- Corpo centrale e due calotte
- Possibilità di scegliere dove posizionare la spazzola (destra o sinistra)
- Assenza vibrazioni
- Sensore termico per evitare surriscaldamento
- Fino a 10 anni di garanzia

## COMBIMATE SERIE SPECIAL

Predisposte per l'utilizzo di una spazzola per pulitura/lucidatura di diverse caratteristiche ed una mola. Ideali per finire il lavoro di asportazione materiali senza lasciare bave.



Art. C-150



Art. C-200M



Art. C-125

### SERIE Special



Art.	Posizione spazzola		Hp		W	RPM	Spazzola mm	Mole mm	PESO NETTO	PESO LORDO Bancale	dimens. cm	prezzo
C-125*	DX	SX	0,35	1~	260	2800	100x12x12	125x16x20	7	8	32x22x26	254,00
C-150*	DX	SX	0,50	1~	375	2800	100x12x12	150x20x20	7,5	8,5	35x23x29	261,00
C-200M	DX	SX	0,90	1~	675	2800	150x20x16	200x25x16	15,5	16,5	54x30x34	373,00
C-200T	DX	SX	1,00	3~	750	2800	150x20x16	200x25x16	15,5	16,5	54x30x34	401,00

La serie Special viene fornita completa di mole bilanciate Made in Italy, senza spazzole. Tutte le macchine con motore TF (trifase) sono previste per tensioni a 400 V e su richiesta anche a 230 V. Le versioni monofase sono previste per tensioni a 230 V.

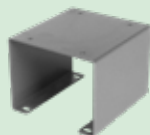
\* Su richiesta possono essere fornite anche a 400 V TF (trifase).

### B-200 - Colonna per C200 - Prezzo € 175,00

Completa di vaschetta per acqua e viti di fissaggio.

Peso: 26 Kg - Dimensioni: 37X36X79 cm

Specificare il modello della macchina al momento dell'ordine, per le macchine S125 - S150 e aggiungere l'adattatore.



### Adattatore per colonna B-200 - Prezzo € 19,00

Adattatore necessario per montare le macchine C125, C150 sulla colonna B-200

**NOTA:** Al momento dell'ordine delle Combinate è consigliabile indicare se si desidera la macchina con spazzola a destra o a sinistra.



INDUZIONE



GARANZIA  
3  
WARRANTY

## COMBIMATE SERIE "CE" - INDUSTRIALI IN ALLUMINIO

Predisposte per l'utilizzo di una spazzola per pulitura/lucidatura di diverse caratteristiche ed una mole. Ideali per finire il lavoro di asportazione materiali senza lasciare bave.



Art. CE-2



SERIE CE

Art.	Posizione spazzola		Hp	W	RPM	Spazzola mm	Mole mm	PESO NETTO	PESO LORDO Bancale	dimens. cm	prezzo	
CE-1	DX	SX	0,50	3~	375	2800	150x20x16	150X20X16	12,2	13,2	51X24X31	384,00
CE-2	DX	SX	1,00	3~	750	2800	200x25x20	200X25X20	18,9	19,9	65X29X36	511,00
CE-9	DX	SX	0,50	1~	375	2800	150x20x16	150X20X16	12,2	13,2	51X24X31	379,00
CE-10	DX	SX	1,00	1~	750	2800	200x25x20	200X25X20	19,9	20,9	65X29X36	525,00

La serie Industriale in alluminio viene fornita senza mole e senza spazzole. Tutte le macchine con motore TF (trifase) sono previste per tensioni a 400 V e su richiesta anche a 230 V. Le versioni monofase sono previste per tensioni a 230 V

Su richiesta possono essere fornite con comando in bassa tensione 24 V - BT1 (+ € 735,00)

OPTIONAL

**CVE-1 colonna per CE1 - CE9** - Prezzo € 175,00

Completa di vaschetta per acqua e viti di fissaggio.  
Peso: 26 Kg. Dimensioni: 37x36x79 cm

**CVE-2 colonna per CE2 - CE10** - Prezzo € 219,00

Completa di vaschetta per acqua e viti di fissaggio.  
Peso: 33 Kg. Dimensioni: 40x37x76 cm



**NOTA:** Al momento dell'ordine delle Combinate è consigliabile indicare se si desidera la macchina con spazzola a destra o a sinistra.



INDUZIONE



GARANZIA 5 WARRANTY

## SERIE "CEA" INDUSTRIALE IN ALLUMINIO CON ASPIRATORE

Lavorazioni in totale sicurezza. Queste macchine offrono le stesse caratteristiche della Serie Industriale in alluminio, con in più la dotazione di serie di basamento ed impianto di aspirazione. **N.B.** Al momento dell'ordine è consigliabile indicare se con spazzola a destra o a sinistra.



Art. CEA-2

SERIE CEA  
aspirazione e colonna

Art.	Posizione spazzola		Hp	W	RPM	Spazzola mm	Mole mm	PESO NETTO	PESO LORDO Bancale	dimens. cm	prezzo	
CEA-1	DX	SX	0,50	3~	375	2800	150x20x16	150X20X16	44	54	80X71X130	1.223,00
CEA-2	DX	SX	1,00	3~	750	2800	200x25x20	200X25X20	59	69	80X71X130	1.392,00
CEA-9	DX	SX	0,50	1~	375	2800	150x20x16	150X20X16	44	54	80X71X130	1.229,00
CEA-10	DX	SX	1,00	1~	750	2800	200x25x20	200X25X20	60	70	80X71X130	1.427,00

La serie Industriale in alluminio viene fornita senza mole e senza spazzole. Tutte le macchine con motore TF (trifase) sono previste per tensioni a 400 V e su richiesta anche a 230 V. Le versioni monofase sono previste per tensioni a 230 V.

Su richiesta possono essere fornite con comando in bassa tensione 24 V - BT1 (+ € 735,00)



L'aspiratore in dotazione è equipaggiato con un motore ad induzione made in Italy ed un ventilatore in alluminio con pale autopulenti. Espelle qualsiasi elemento estraneo erroneamente aspirato. Bilanciatura "a zero" per un funzionamento in totale assenza di vibrazioni.



INDUZIONE

GARANZIA  
5  
WARRANTY

ZERO DUST

## COMBIMATE SERIE C - Industriali in GHISA

Stesse caratteristiche delle smerigliatrici ma con la possibilità di poter montare una spazzola per pulitura/lucidatura di diverse caratteristiche (fili metallici, tessuto, ruote lamellari). Ideali per la produzione di grande serie.

N.B. Al momento dell'ordine è consigliabile indicare se con spazzola a destra o a sinistra.



Art. C-2



Art. C-5



Art. C-3



Art. C-8



### SERIE C

Art.	Posizione spazzola		Hp	W	RPM	Spazzola mm	Mole mm	PESO NETTO	PESO LORDO Bancale	dimens. cm	prezzo	
C-1	DX	SX	0,50	3~	375	2800	150x20x16	150X20X16	17,9	18,9	52X23X32	552,00
C-2	DX	SX	1,00	3~	750	2800	200x25x20	200X25X20	26,5	27,5	65X30X36	734,00
C-3	DX	SX	1,50	3~	1100	1400	250x25x25	250X30X25	48	53	85X34X41	1.102,00
C-4	DX	SX	2,00	3~	1500	1400	250x25x25	250x35x25	48	53	85X34X41	1.143,00
C-5	DX	SX	2,50	3~	1800	1400	300x35x25	300x35x30	65	70	98x41x44	1.547,00
C-6	DX	SX	3,00	3~	2200	1400	300x35x25	300x40x30	65	70	98x41x44	1.589,00
C-7	DX	SX	5,00	3~	3400	1400	300x35x25/30	400x50x40	144	154	120x80x80	4.383,00
C-8	DX	SX	6,00	3~	4400	1400	300x35x25/30	400x50x40	144	154	120x80x80	4.621,00
C-9	DX	SX	0,50	1~	375	2800	150x20x16	150X20X16	17,9	18,9	52X23X32	560,00
C-10	DX	SX	1,00	1~	750	2800	200x25x20	200X25X20	26,5	27,5	65X30X36	780,00

La serie Industriale in ghisa viene fornita senza mole. Su richiesta, tutti gli articoli sino a 3Hp, possono essere forniti di comando in bassa tensione BT1 (+ € 735,00). Oltre i 3Hp il comando BT1 viene fornito di serie in tutte le macchine CE. Tutte le macchine con motore 3~ (trifase) sono previste per tensioni a 400 V e su richiesta anche a 230 V - Le versioni monofase sono previste per tensioni a 230 V



INDUZIONE



GARANZIA 10 WARRANTY

## COMBinate SERIE "CA" - INDUSTRIALE IN GHISA CON ASPIRATORE SU COLONNA

E' l'evoluzione della gamma industriale in alluminio con l'aggiunta della colonna e del sistema di aspirazione delle polveri. Anche l'aspiratore viene interamente costruito da noi nel nostro stabilimento di Serravalle a Po (Mn). La ventola è interamente in alluminio con pale autopulenti, per garantirvi la massima silenziosità ed il miglior rendimento. Lavorazioni in totale sicurezza. Queste macchine offrono le stesse caratteristiche della Serie Industriale in ghisa, con in più la dotazione di serie di basamento ed impianto di aspirazione.

**N.B.** Al momento dell'ordine è consigliabile indicare se con spazzola a destra o a sinistra.



Art. CA-3



L'aspiratore in dotazione è equipaggiato con un motore ad induzione made in italy ed un ventilatore in alluminio con pale autopulenti. Espelle qualsiasi elemento estraneo erroneamente aspirato. Bilanciatura "a zero" per un funzionamento in totale assenza di vibrazioni.



INDUZIONE  
INDUCTION



GARANZIA  
10  
WARRANTY



ZERO DUST



Il Sacchetto RP2 in dotazione alle macchine è realizzato con materiali autoestinguenti/antifiamma per una maggiore sicurezza sul posto di lavoro.



Art. CA-6

**SERIE CA**  
con aspiraz. e colonna



Art.	Posizione spazzola		Hp	W	RPM	Spazzola mm	Mole mm	PESO NETTO	PESO LORDO Bancale	dimens. cm	prezzo	
CA-1	DX	SX	0,50	3~	375	2800	150x20x16	150X20X16	50	60	80x71x130	1.456,00
CA-2	DX	SX	1,00	3~	750	2800	200x25x20	200X25X20	67	77	80x71x130	1.687,00
CA-3	DX	SX	1,50	3~	1100	1400	250x25x25	250X30X25	94	119	80x120x130	2.112,00
CA-4	DX	SX	2,00	3~	1500	1400	250x25x25	250x35x25	94	119	80x120x130	2.156,00
CA-5	DX	SX	2,50	3~	1800	1400	300x35x25	300x35x30	125	150	80x120x130	2.645,00
CA-6	DX	SX	3,00	3~	2200	1400	300x35x25	300x40x30	125	150	80x120x130	2.689,00
CA-7	DX	SX	5,00	3~	3400	1400	300x35x25/30	400x50x40	222	247	80x120x130	5.925,00
CA-8	DX	SX	6,00	3~	4400	1400	300x35x25/30	400x50x40	222	247	80x120x130	6.161,00
CA-9	DX	SX	0,50	1~	375	2800	150x20x16	150X20X16	50	60	80x71x130	1.465,00
CA-10	DX	SX	1,00	1~	750	2800	200x25x20	200X25X20	68	78	80x71x130	1.735,00

La serie Industriale in ghisa viene fornita senza mole. Su richiesta, tutti gli articoli sino a 3Hp, possono essere forniti di comando in bassa tensione BT1 (+ € 735,00). Oltre i 3Hp il comando BT1 viene fornito di serie in tutte le macchine CE. Tutte le macchine con motore TF (trifase) sono previste per tensioni a 400 V e su richiesta anche a 230 V - Le versioni monofase sono previste per tensioni a 230 V.